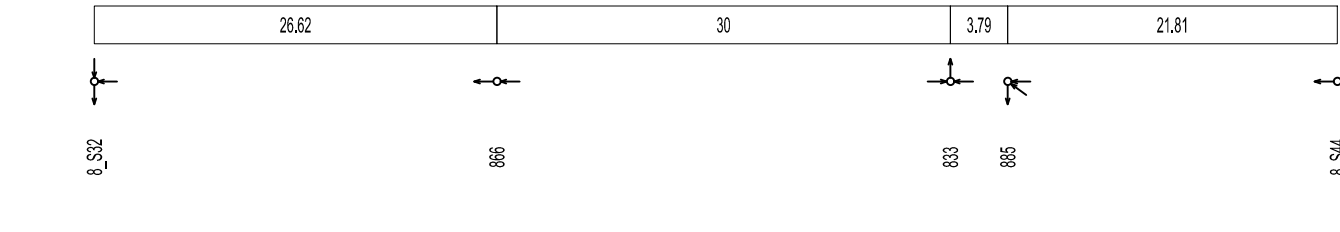


Vzdálenosti šachet [m]

Směrové poměry

Označení šachet

Vnější napojení



8.AA

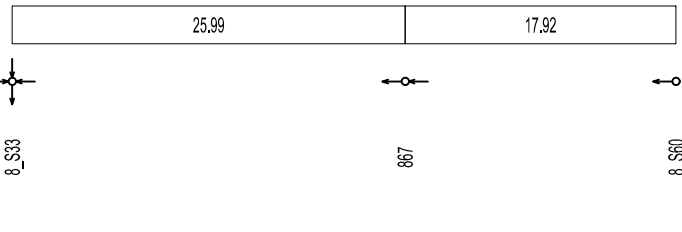
M 1:500 / 1:100

Vzdálenosti šachet [m]

Směrové poměry

Označení šachet

Vnější napojení



8.AB

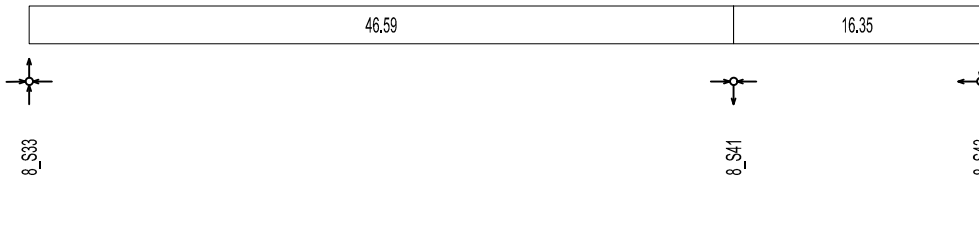
M 1:500 / 1:100

Vzdálenosti šachet [m]

Směrové poměry

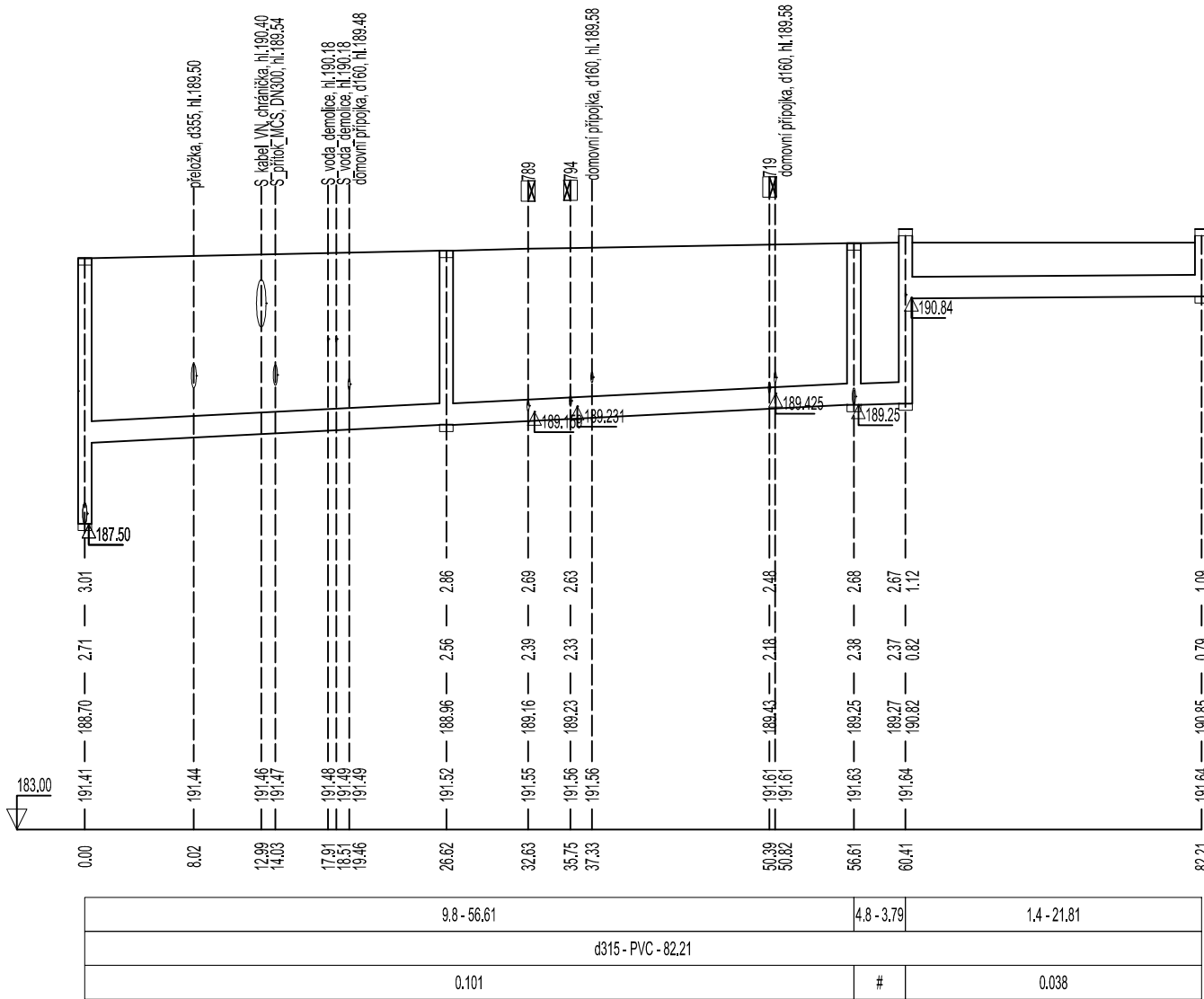
Označení šachet

Vnější napojení



8.AC

M 1:500 / 1:100



Hloubka výkopu [m]

Hloubka dna potrubí [m]

Kóta dna potrubí [m n.m.]

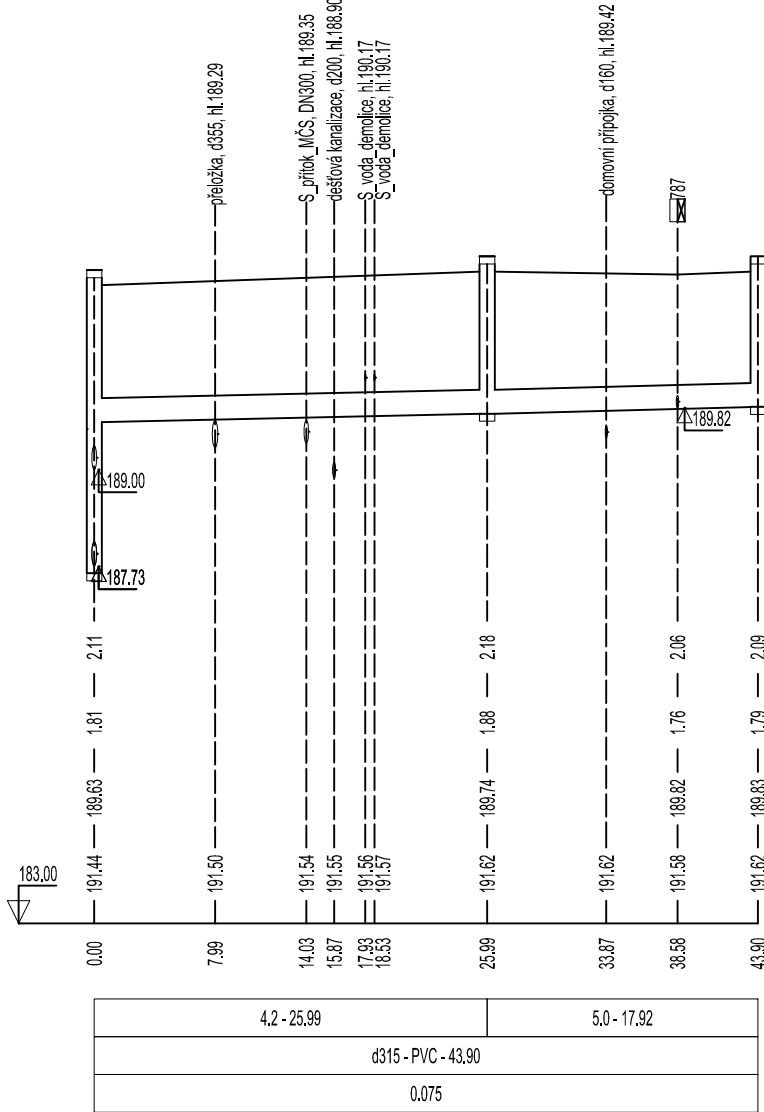
Kóta terénu [m n.m.]

Staničení [m]

Sklon [‰] - délka [m]

Profil - materiál - délka [m]

Kapacitní průtok [m3/s]



Hloubka výkopu [m]

Hloubka dna potrubí [m]

Kóta dna potrubí [m n.m.]

Kóta terénu [m n.m.]

Staničení [m]

Sklon [‰] - délka [m]

Profil - materiál - délka [m]

Kapacitní průtok [m3/s]

Hloubka výkopu [m]

Hloubka dna potrubí [m]

Kóta dna potrubí [m n.m.]

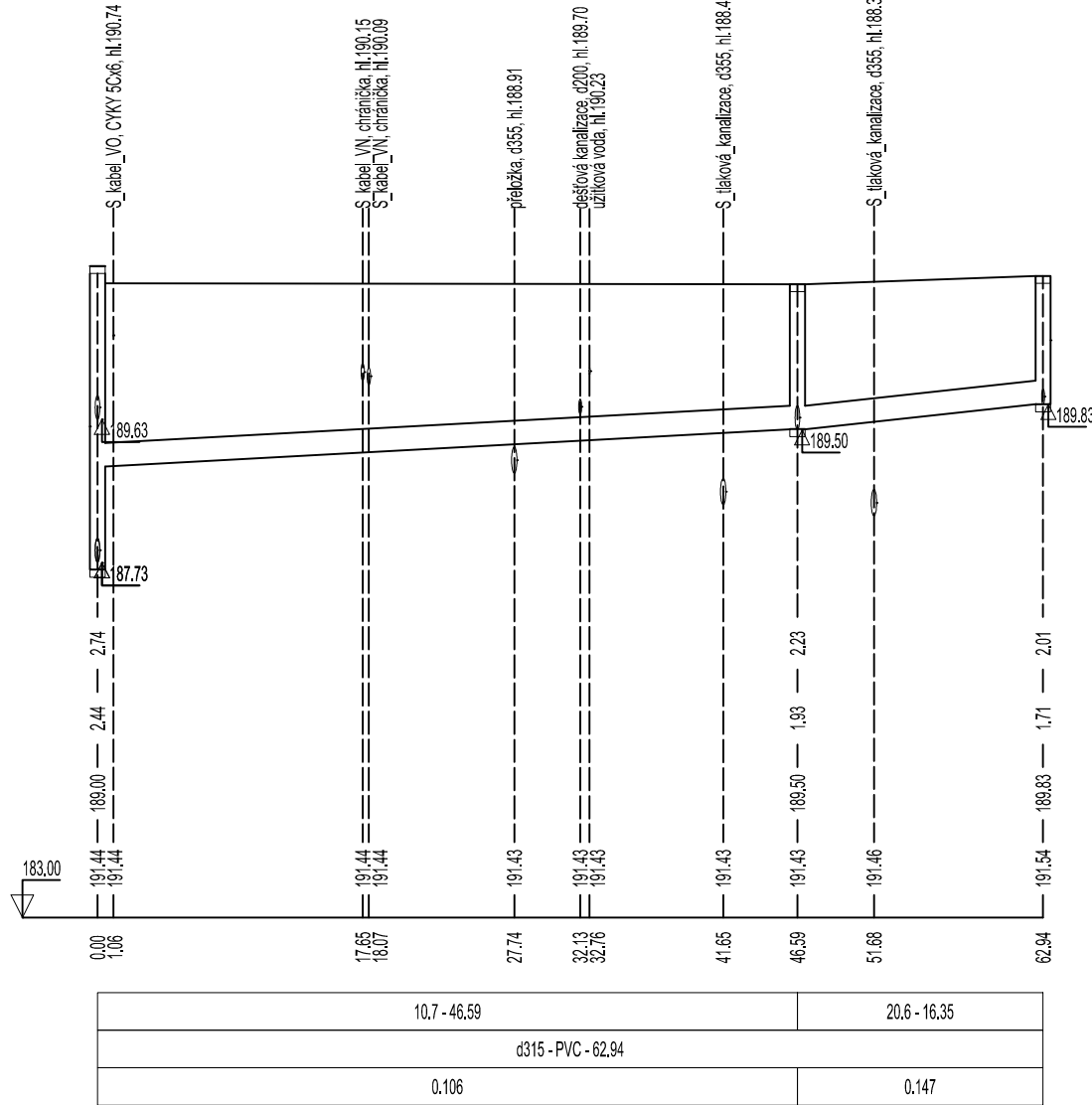
Kóta terénu [m n.m.]

Staničení [m]


Sklon [‰] - délka [m]

Profil - materiál - délka [m]

Kapacitní průtok [m3/s]



Výškový systém Balt p.v.				Souřadný systém S-JTSK	
6					
5					
4					
3					
2	ČISTOPIS		06.01.2023	Ing. Kuba, Ph.D.	
1	VERZE KE KONTROLE		07.12.2022	Ing. Kuba, Ph.D.	
REVIZE	POPIS		DATUM	SCHVÁLIL	

Sweco Hydroprojekt a.s. Ústředí Praha Táborská 31, 140 16 Praha 4; praha@sweco.cz; www.sweco.cz						
VYPRACOVAL	Ing. Lexová	HIP	Ing. Rinn	T. KONTROLA	Ing. Kubová, Ph.D.	
PROJEKTANT	Ing. Lexová	ŘEDITEL DIVIZE	Ing. Hanák	DATUM	01/2023	
OBJEDNATEL	Brněnské vodárny a kanalizace, a.s.			OKRES	BRNO	
AKCE: Kalové hospodářství ČOV Brno - Modřice				ČÍSLO ZAKÁZKY	12 2127 01 02	
				STUPEŇ	DPS	
				FORMÁT	5 A4	
				MĚŘÍTKO	1:500/100	
				ARCHIVNÍ ČÍSLO	010100/22/1	
D1.1.2300.3.2 PODÉLNÉ PROFILY DOMÁCÍ KANALIZACE						
ČÁST STAVBY	SPOJOVACÍ POTRUBÍ			SO/PS	SO 2300	
PŘÍLOHA: PP 8.AA, 8.AB, 8.AC				ČÍSLO PŘÍLOHY	D1.1.2300.3.2.6	d
						1

Tato dokumentace včetně všech příloh (s výjimkou dat poskytnutých objednatelem) je duševním vlastnictvím akciové společnosti Sweco Hydroprojekt a.s. Objednatel této dokumentace je oprávněn ji využít k účelům vyplývajícím z uzavřené smlouvy bez jakéhokoliv omezení. Jiné osoby (jak fyzické, tak právnické) nejsou bez předchozího výslovného souhlasu objednatele oprávněny tuto dokumentaci ani její části jakkoli využívat, kopírovat (ani jiným způsobem rozmnožovat) nebo zpřístupnit dalším osobám.

Poznámka: Podpisy zpracovatelů jsou připojeny pouze k výtisku číslo 01 nebo originálu přílohy (matrici).